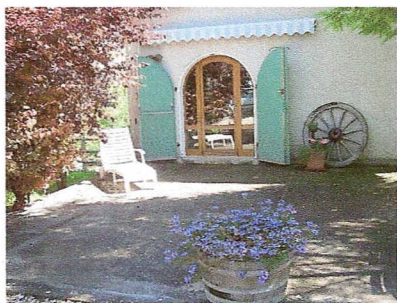


Bienvenue chez vous.



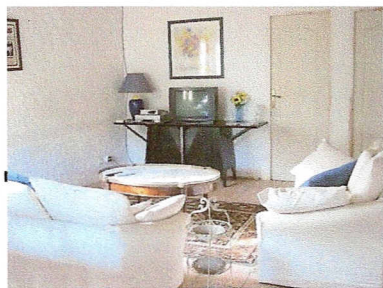
Une grande terrasse, plein sud devant le gîte, où il fait bon prendre ses repas à l'ombre des arbres, face à la chaîne des Pyrénées.

ENTRONS...La porte d'entrée ouvre directement sur le coin repas et la cuisine à l'américaine (télévision grandes chaînes et TNT par satellite, lave linge, lave vaisselle, frigo-congélateur, four à micro ondes, plaque de cuisson, cafetière, grille pain, appareils à

raclette, fondue, fer et planche à repasser...) pour vous sentir comme à la maison. Nous avons conservé le bois du bar et il sépare le coin cuisine du coin repas.



Tous les meubles de la pièce à vivre sont en pin dans un joli style « country » qui lui confère une atmosphère gaie et reposante.



Deux chambres s'articulent autour de la pièce à vivre :

- L'une dans une harmonie de tons pastel,



- L'autre dans une harmonie acidulée d'orange, vert anis et jaune.



Enfin, la salle de bains avec baignoire d'angles, plan de vasque avec meuble et double WC.

